

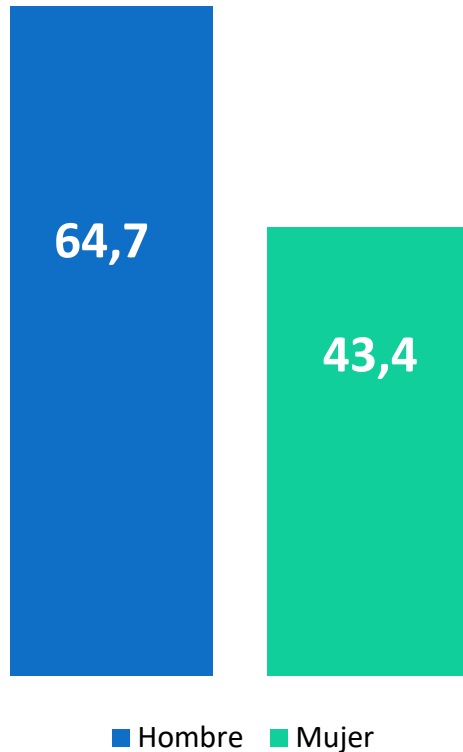


LA MUJER EN LA INDUSTRIA MINERA ARGENTINA

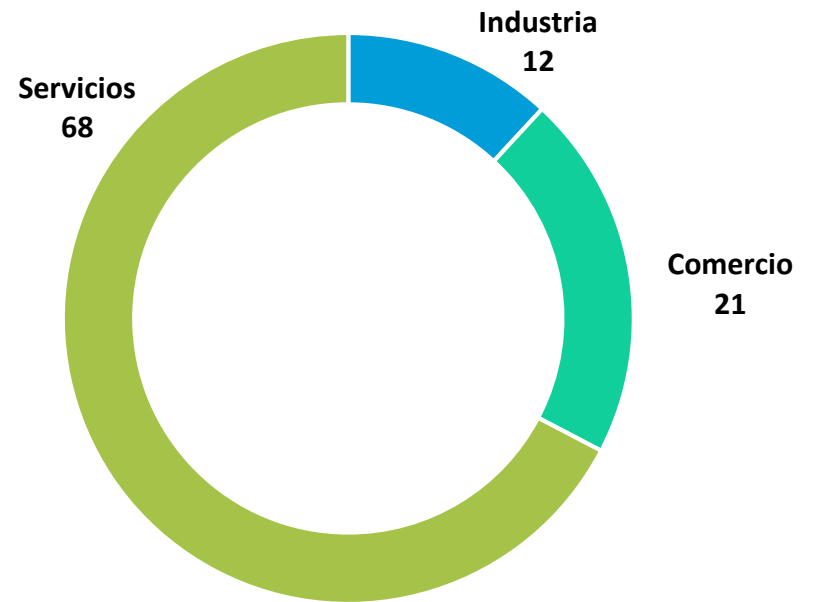
Febrero 2019

CONTEXTO - LA MUJER EN EL MERCADO LABORAL ARGENTINO

Tasa de empleo
en porcentaje. Total del país. 2017



Mujeres - Participación por rama de actividad
en porcentaje. Total del país. 2017

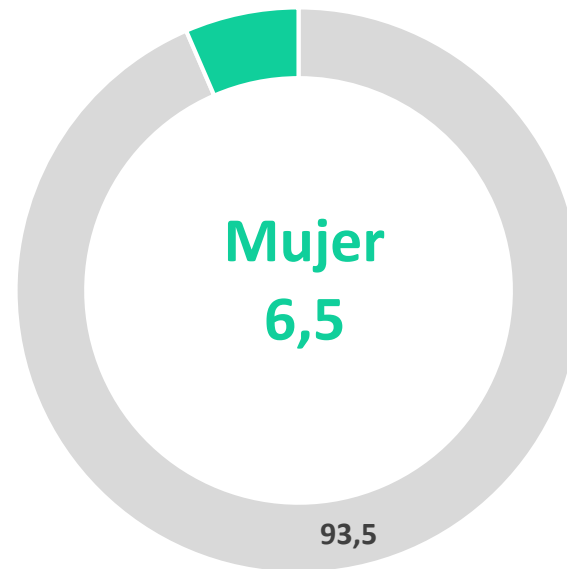


Fuente: Encuesta Permanente de Hogares (EPH) 3er trimestre de 2017. La Tasa de Empleo representa al porcentaje de la población ocupada con respecto a la población total.

Fuente: Boletín de estadísticas de género y mercado de trabajo. Observatorio de Empleo y Dinámica Empresarial, Ministerio de Trabajo, Empleo y Seguridad Social. 2017

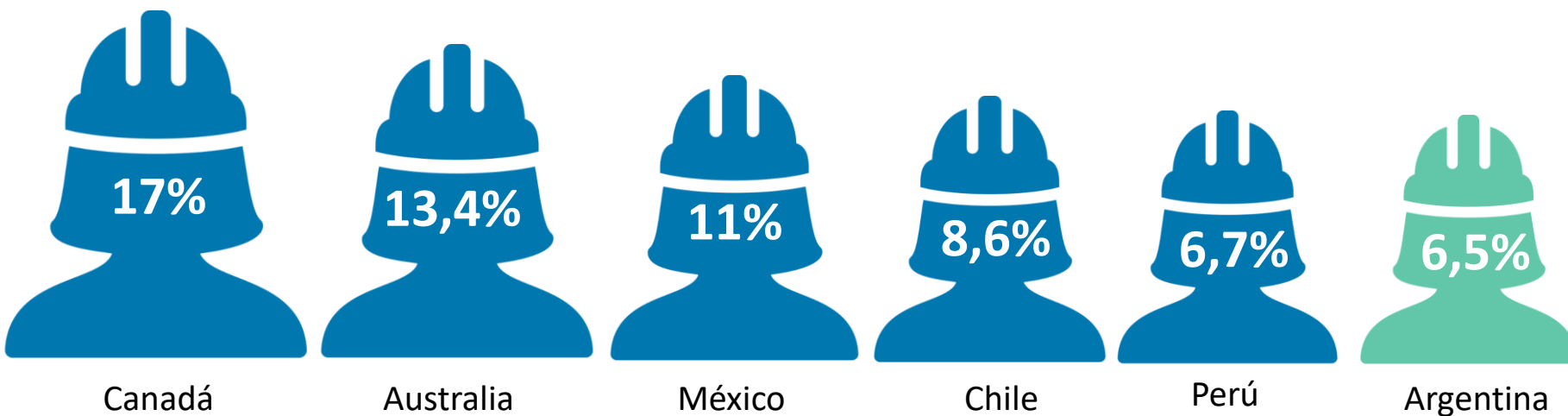
TRABAJO FEMENINO EN LA INDUSTRIA MINERA

Minería. Personal ocupado asalariado y no asalariado por género, en porcentaje. Total del país. 2017



Fuente: INDEC. Dirección Nacional de Estadísticas y Precios de la Producción y el Comercio. Sobre un universo total de 40.129 trabajadores (Censo Nacional a la Actividad Minera).

PARTICIPACIÓN DE LA MUJER EN MERCADO LABORAL MINERO - COMPARACIÓN PAÍSES



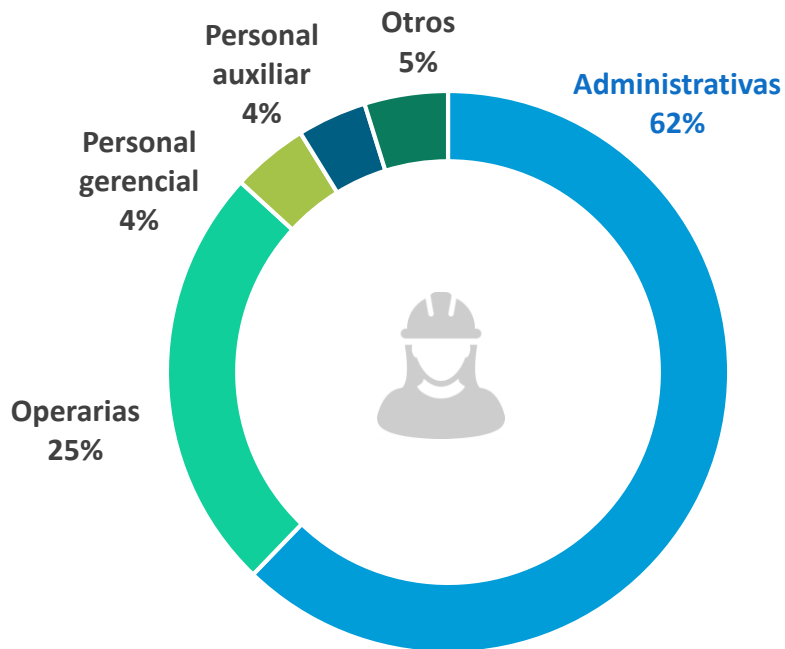
- En Sudamérica la mujer aún tiene por delante desafíos en relación a su incorporación a la industria minera.

Fuentes: Women who Rock – 2018 Report / The Australian Mines and metals Association (AMMA)
Instituto Nacional de Estadística y Geografía México 2016. / Instituto Nacional de Estadística de Chile / WAAIME-Perú 2013.
INDEC. Dirección Nacional de Estadísticas y Precios de la Producción y el Comercio. 2016

DISTRIBUCIÓN DE LAS TAREAS SEGÚN GÉNERO - MINERÍA ARGENTINA

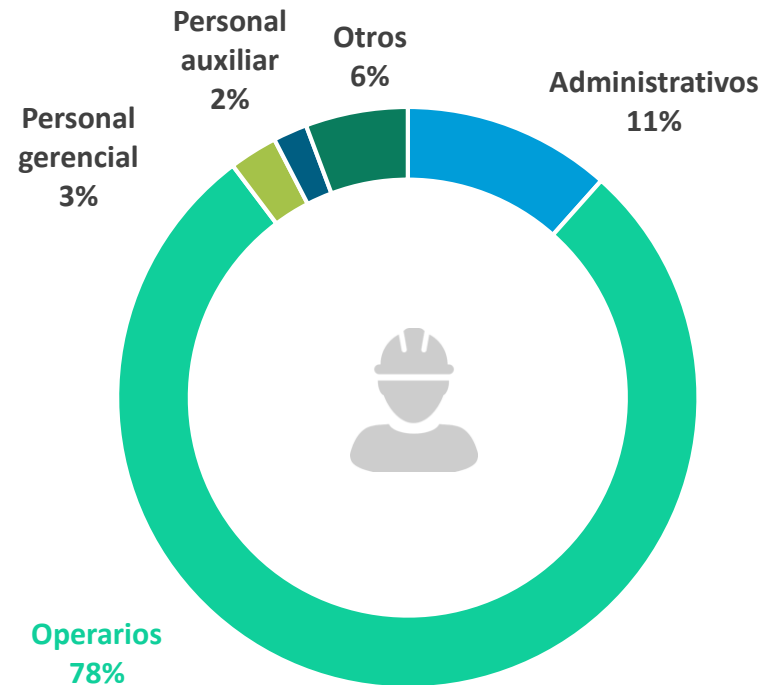
Mujeres

por puesto de trabajo.
Porcentaje. Total del país. 2016



Hombres

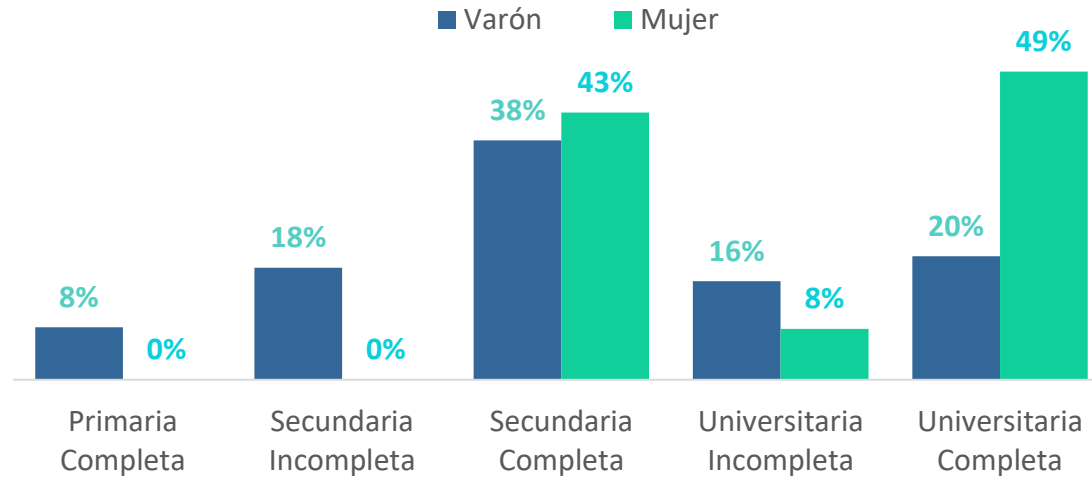
por puesto de trabajo.
Porcentaje. Total del país. 2016



- Por área de ejecución, se observa que las mujeres centran su presencia en las áreas administrativas y no en las productivas.

Fuente: INDEC. Dirección Nacional de Estadísticas y Precios de la Producción y el Comercio.

PARTICIPACIÓN POR NIVEL EDUCATIVO SEGÚN GÉNERO - MINERÍA ARGENTINA



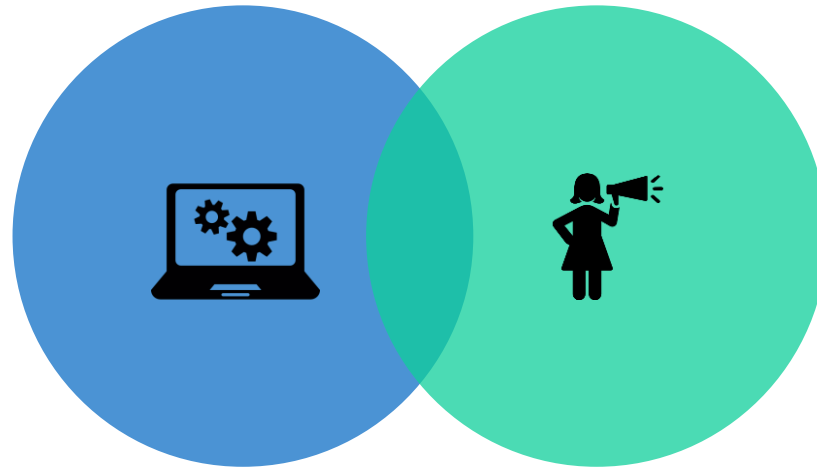
- La totalidad de las mujeres empleadas poseen la educación secundaria completa, a diferencia del 26% de los varones que presenta niveles educativos inferiores.
- A su vez el 50% posee un título universitario, más que duplicando la participación de los varones que poseen igual nivel educativo (20%).

Fuente: Abeceb, a partir de las bases de la EPH 2017, tomando las categorías 13 y 14 del CIU para la construcción del universo de minería y ponderando los datos relevados en los aglomerados urbanos.

OPORTUNIDAD PARA UNA MAYOR INCLUSIÓN

CAMBIOS TECNOLÓGICOS

El trabajo minero se moderniza. La mayor automatización de los procesos en las minas y la consecuente necesidad de personal con capacitación para operar maquinaria especializada generan nuevas funciones y espacios aptos para ser ocupados por las mujeres.



CAMBIOS SOCIALES

La sociedad argentina en los últimos años viene desarrollando un movimiento de debate y cambio sobre los roles tradicionalmente asociados a las mujeres.

Se ha fortalecido la presencia femenina en la escena pública, conquistando posiciones de liderazgo político.

Actualmente, la Secretaría de Política Minera de la Nación está a cargo de una mujer.



www.caem.com.ar

info@caem.com.ar

